



collectif pour l'habitat social
en pays royannais

**QUARTIER DE LA ROBINIERE
ROYAN / 11 JUIN 2013**



GRANDE CONCHE

CENTRE VILLE

ROCADE

**QUARTIER DE
LA ROBINIÈRE**

ROYAN 2

Image © 2013 DigitalGlobe

LA ROBINIÈRE / VUE AÉRIENNE DE ROYAN



- friche industrielle non-identifiée
- Bonnin paysagiste
- friche industrielle (Nicollin)
- la poste
- parcelle à vendre non-identifiée
- parcelle non-identifiée
- parcelle non-identifiée
- ancienne ferme
- rocade
- vers centre-ville

- centre commercial Royan 2
- parcelle boisée non-identifiée
- collège Sainte-Marie
- habitat collectif 82 logements
- commerces
- château d'eau

LA ROBINIERE / VUE AERIENNE DU SITE



ENSEMBLE SCOLAIRE SAINTE MARIE AVENUE LOUIS BOUCHET



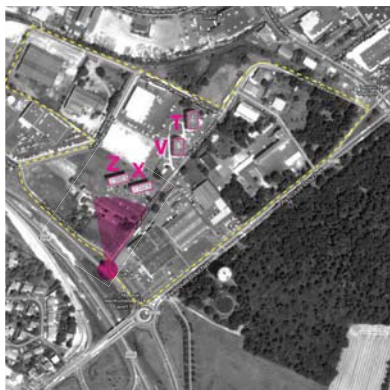
VUE 1

COMMERCES AVENUE LOUIS BOUCHET



VUE 2

COMMERCES AVENUE LOUIS BOUCHET



ACCES A LA ROBINIERE

GARAGE OPEL

**LA ROBINIERE
LOGEMENTS**

ROCADE



PANORAMIQUE



LA FERME

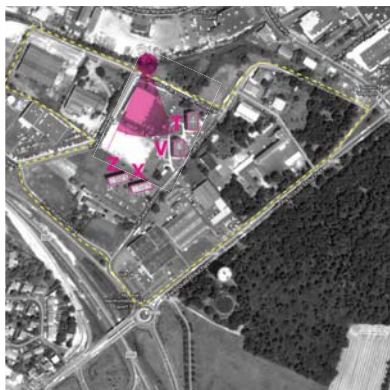




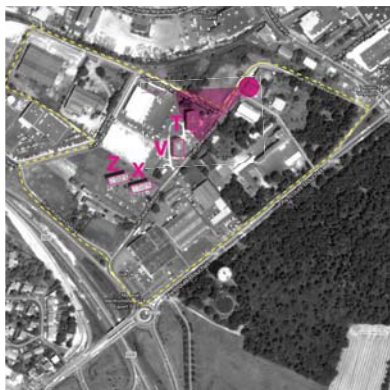
PANORAMIQUE ZONE D'ACTIVITES ROYAN 2



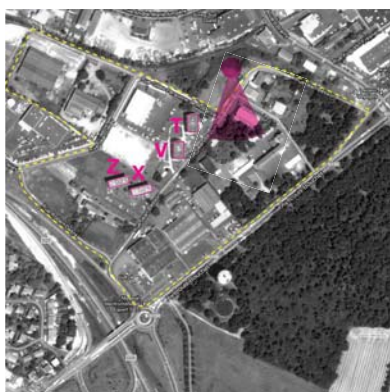
TERRAIN EN FRICHE



LA POSTE



BATIMENTS T ET V



ENSEMBLE SCOLAIRE SAINTE MARIE COTE SORTIE



**FACADE NORD EST
BATIMENTS T ET V**



PIGNON SUD BATIMENT V



**APPARTEMENT REZ DE CHAUSSEE
BATIMENT T**



ESCALIER INTERIEUR BATIMENT T



FACADES NORD EST BATIMENTS X ET Z



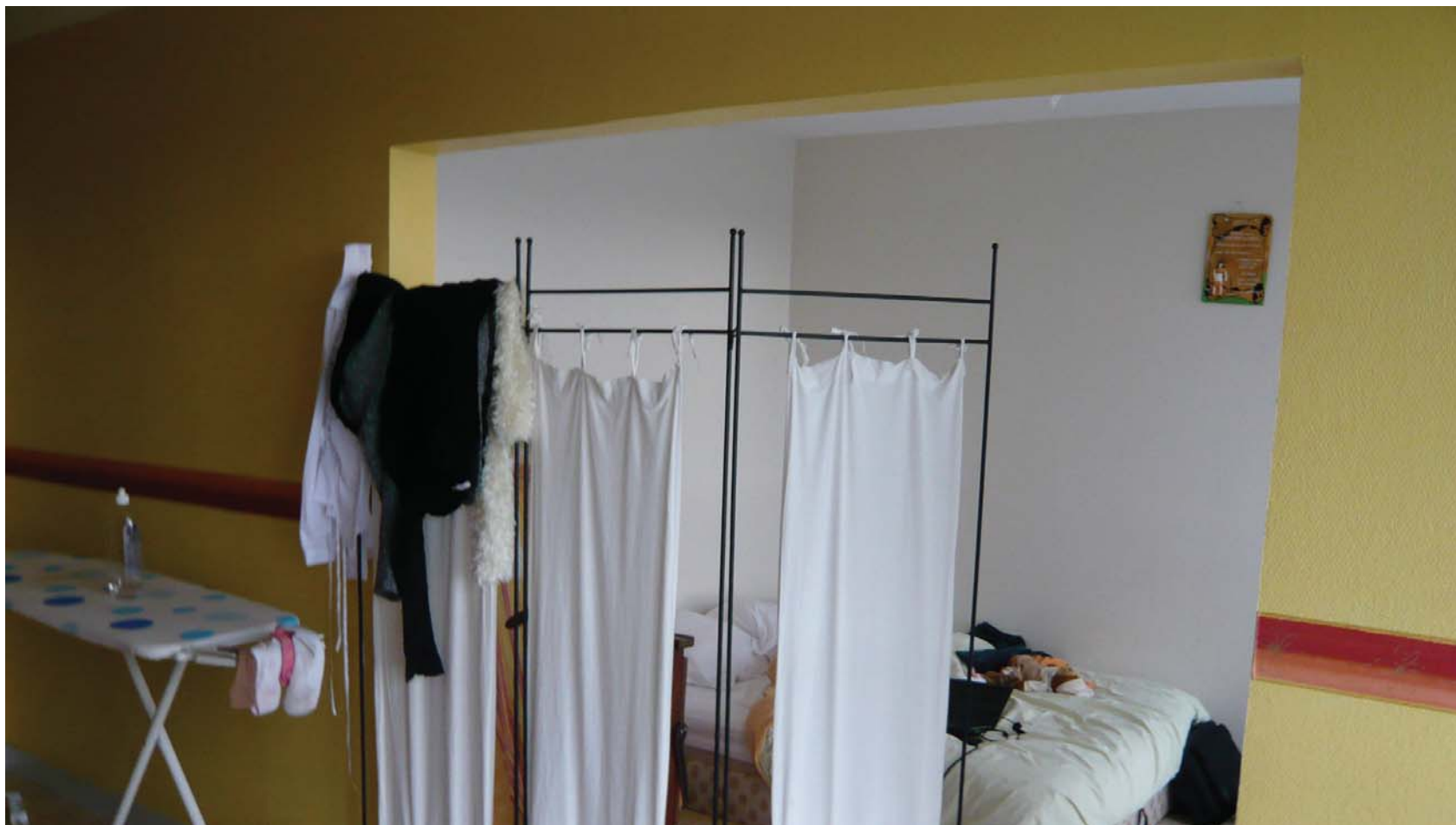
**FACADE SUD OUEST
BATIMENT X**



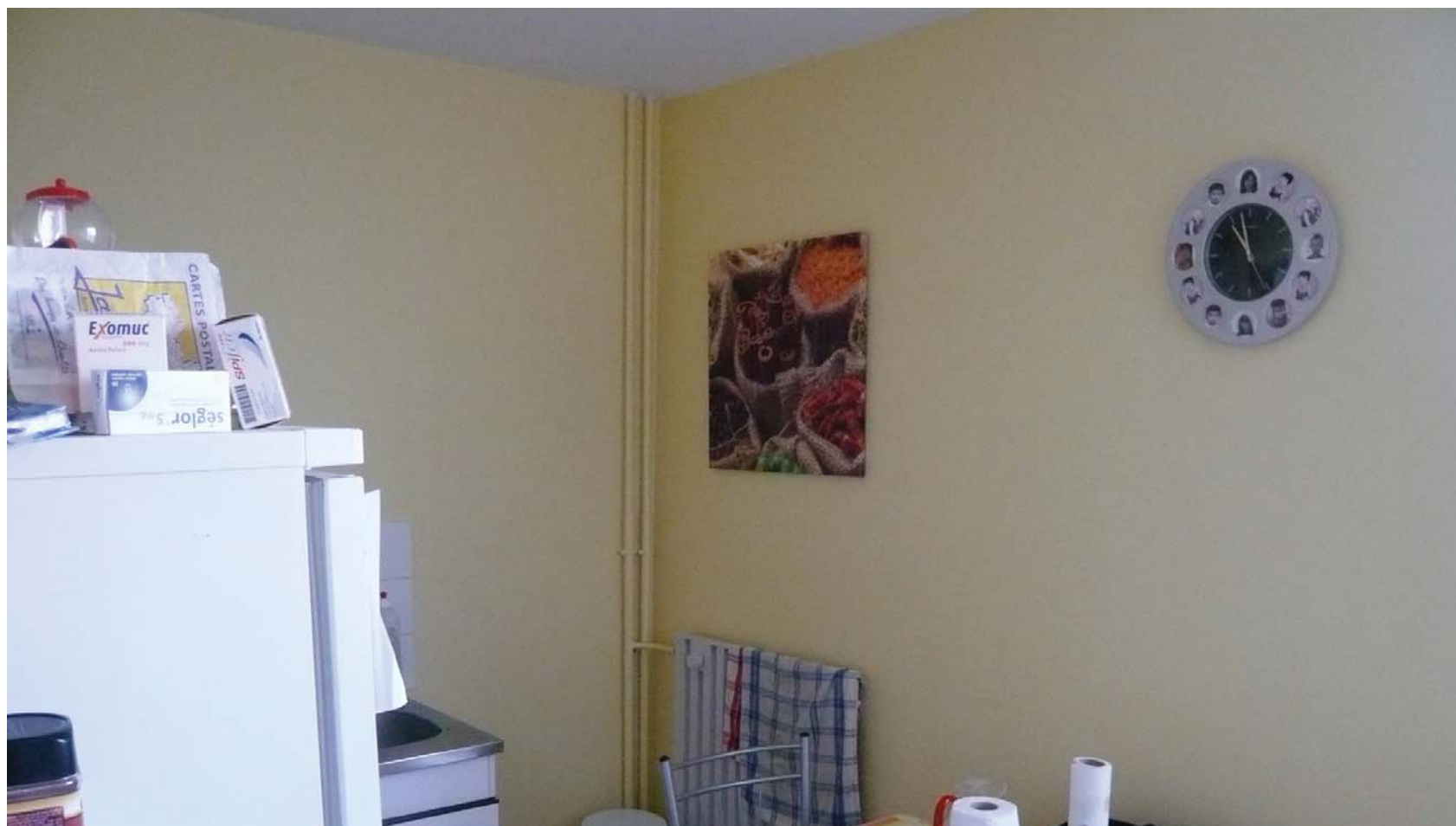
JEUX D'ENFANTS



APPARTEMENT F4 BATIMENT Z SEJOUR



**APPARTEMENT F4 BATIMENT Z
COIN CHAMBRE**



APPARTEMENT F4 BATIMENT Z CUISINE



APPARTEMENT F4 BATIMENT Z CHAMBRE
